

Pesa a ponte modulare in cemento con ponte realizzato in opera

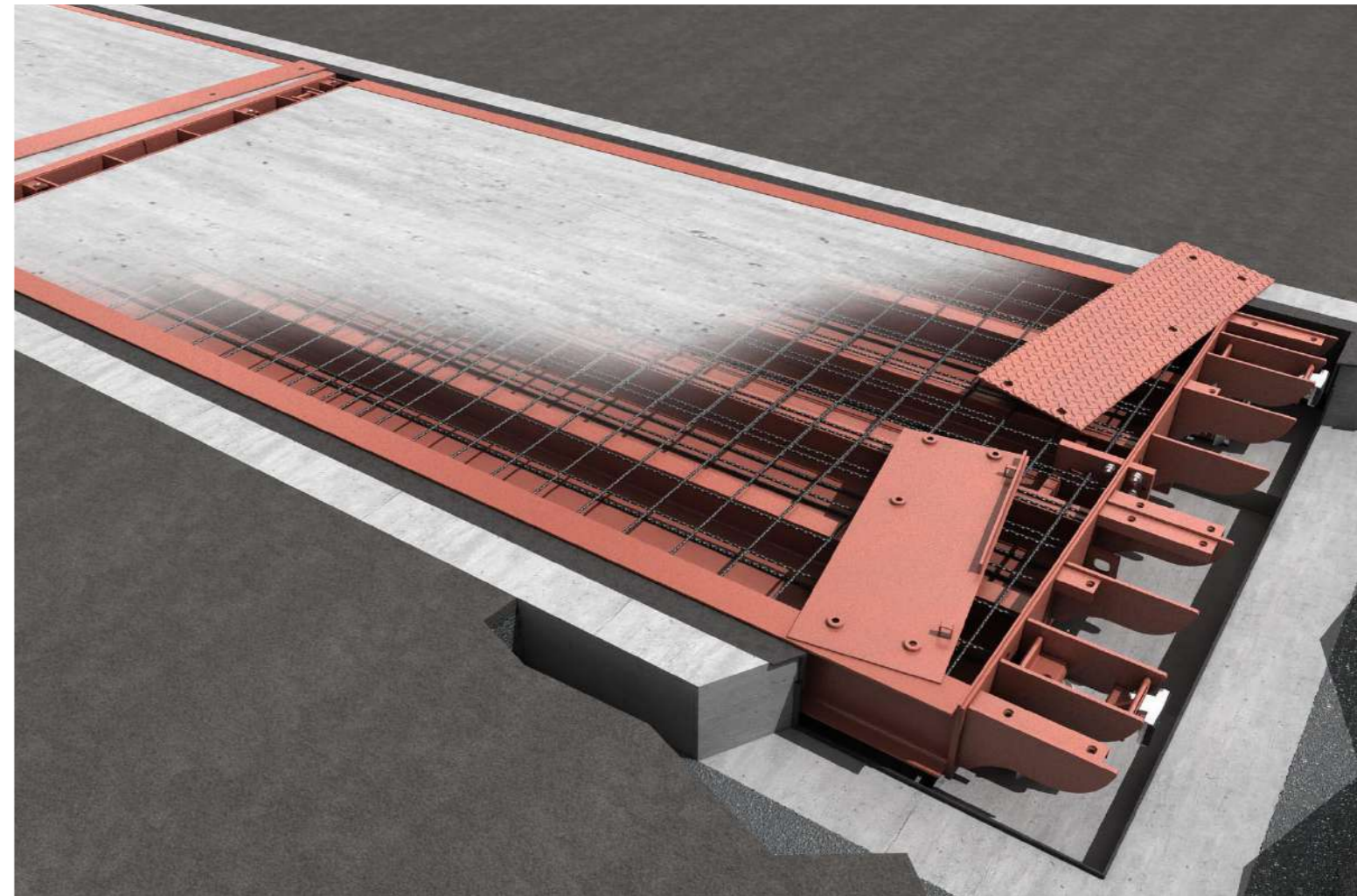
SBP/CO

CARATTERISTICHE E DIMENSIONI STANDARD

Modelli disponibili	Lunghezza piattaforma (m)	Larghezza piattaforma (m)	Numero di celle di carico	Portata massima (t)	Divisioni (kg)	Metricubi Cemento
SBP/CO 93 4	9,56	3	6	40	10	6,5
SBP/CO 143 6	14,00	3	8	60	20	9,7
SBP/CO 183 6	18,00	3	8	60	20	12,6
SBP/CO 183 8	18,00	3	8	80	20	12,6



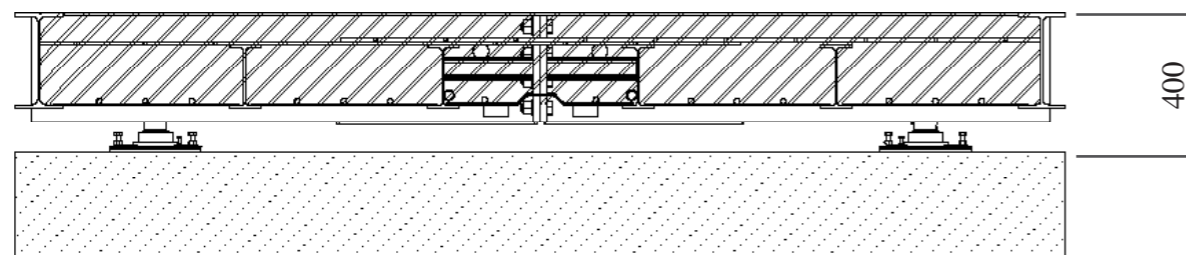
Pesa a ponte modulare in cemento con ponte realizzato in opera



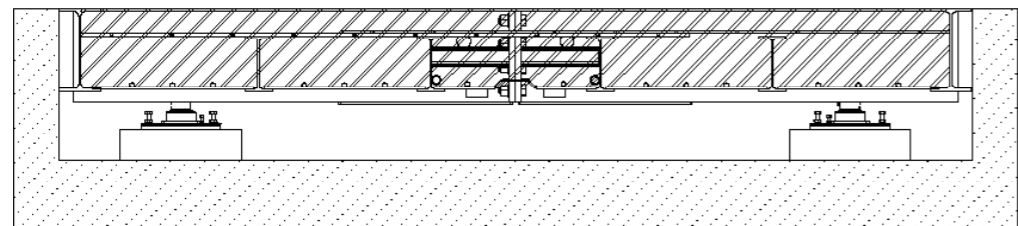
(**) MULTIRANGE (OPTIONAL) - (VERSIONE ANALOGICA)

Portata (t)	Portata (t)	Divisioni (kg)	Portata (t)	Divisioni (kg)	Portata (t)	Divisioni (kg)
40	da 0 a 15	5	da 15 a 30	10	da 30 a 40	20
60	da 0 a 30	10	da 30 a 60	20		
60	da 0 a 30	10	da 30 a 60	20		
80	da 0 a 30	10	da 30 a 60	20	da 60 a 80	20

SOPRAELEVATA



400



500



Società Cooperativa Bilanciai Campogalliano - 41011 Campogalliano (MO) Italy
 Via S. Ferrari, 16 - Tel. + 39 059 / 89.36.11 - Fax +39 059 / 52.70.79
 Servizio Assistenza Clienti - Tel. +39 059 / 89.36.12 - Fax +39 059 / 52.72.94
 www.coopbilanciai.it - cb@coopbilanciai.it



La pesa a ponte SBP/CO rappresenta la migliore soluzione per la pesatura di automezzi stradali e di mezzi d'opera fino ad un massimo di 80 tonnellate. La struttura di tipo isostatico a moduli indipendenti, oltre a facilitare trasporto, movimentazione e montaggio, è garanzia di un funzionamento corretto nel tempo anche in presenza dei naturali assestamenti delle fondazioni.

La compattezza del profilo permette di installare la classica versione interrata in una fondazione di soli 50 cm di altezza, oppure la versione sopraelevata con un'altezza delle rampe di soli 40 cm.

La catena di misura è costituita da più celle di carico

a compressione in acciaio inox in versione analogica. Il terminale elettronico, che con gli accessori periferici completa l'impianto di pesatura, gestisce la visualizzazione del peso ed eventuali funzioni accessorie.

Tipologia dei materiali, trattamenti utilizzati, accorgimenti progettuali, gamma di personalizzazioni ed accessori: queste caratteristiche fanno della pesa a ponte SBP/CO, uno dei prodotti più versatili e di alta qualità presenti sul mercato.

VANTAGGI DEL PRODOTTO

- Facilità di trasporto
- Alta resistenza agli agenti atmosferici
- Alta resistenza alla ossidazione
- Versatilità di installazione
- Multirange per ottenere la divisione minima più vantaggiosa in rapporto alla portata
- Il getto in cemento viene effettuato direttamente nella pesa già montata all'interno della buca

FORNITURA

- La fornitura è comprensiva di tutte le armature necessarie per il completamento del getto
- Semi pannelli di larghezza 1,5 m completi di lamiera a chiusura inferiore
- Rete elettrosaldata

ESCLUSA DALLA FORNITURA LA COLATA IN CEMENTO

APPLICAZIONI CONSIGLIATE

- Installazione sopraelevata
- Installazione interrata per ambienti con elevata frequenza operativa ed operazioni di pulizia non richieste

ACCESSORI SPECIFICI

- Versione MULTI-RANGE
- Versione ATEX (per ambienti a rischio esplosivo)
- Terminali elettronici e stampanti
- Telaio per rampe compattato
- Struttura colore personalizzabile
- Accessori elettronici periferici



CARATTERISTICHE del CEMENTO

GETTO IN OPERA DEL PONTE ($R'_{bk} > 35N/mm^2$)

- cemento di tipo "Portland" 325 dosato a 4,5 q.li/mc di getto,
- rapporto acqua/cemento pari a 0,5
- granulometria continua con inerte max diametro 35 mm
- additivo espansivo di tipo "STABIL MAC" dosato a 20 kg/mc di getto
- additivo aerante antigelo tipo MVR dosato a 60 cc/q.le di cemento

- aggiunta di fibre sintetiche tipo "FIBER MESH" all'impasto in ragione di 1 kg/mc
- spolvero superficiale del getto in quarzo sferoidale diametro max 1 mm dosato a 3 kg/mq di superficie del ponte
- la superficie del getto deve presentare una leggera convessità in mezzaria (circa 1 cm) allo scopo di favorire lo scarico dell'acqua

